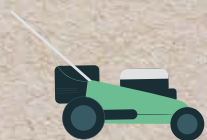
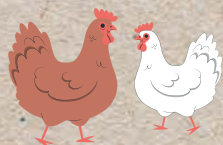


Les astuces pour gérer son jardin autrement

Retrouvez ci-dessous les bons comportements pour gérer son jardin autrement et de façon plus naturelle.



Moins de tonte, c'est plus de biodiversité : adoptez la technique dite de tonte différenciée



Adoptez des poules pour réduire votre volume de déchets de table et vos déchets verts.



Le paillage : outre qu'il limite la consommation en eau de votre potager, il repousse les « mauvaises herbes » et donc la quantité de déchets verts produits.



Compostez

Vous pouvez acquérir auprès de l'agglomération Évreux Portes de Normandie un composteur ou un lombricomposteur au tarif de 30 € (tarif 2023).

Un composteur permet de réduire de manière significative la quantité de déchets de la poubelle d'ordures ménagères (poubelle grise) en recevant les épluchures de légumes et fruits, sachets de thé, coquilles d'œufs, marc de café... et déchets du jardin : feuilles mortes, petites branches...

Le compostage apporte aussi de la matière organique à votre terre et améliore la texture du sol.



Lombricomposteur

Si vous habitez en appartement, le lombricomposteur vous permet de valoriser vos déchets de cuisine pour en faire un compost et un engrais naturel pour les plantes.

Locations de bennes

Mise à disposition de bennes uniquement pour les déchets verts aux particuliers par EPN (différentes tailles disponibles).

Service payant

Benne de 10m³ : 190 €

Benne de 30m³ : 400 €

Une question, un conseil ?

Contactez le 02 32 31 98 51

Par mail : bal_gdd@epn-agglo.fr



Que faire de mes déchets verts ?



Déchets verts

- **Maintien des points verts.**
- Maintien de la **collecte en porte-à-porte** à **Évreux et Gravigny** sur deux périodes : avril, mai et juin, puis septembre, octobre et novembre (selon le calendrier de collecte en ligne sur evreuxportesdenormandie.fr).

Déchetteries

Les horaires sont harmonisés pour les déchetteries du Val-Iton et Saint-Laurent.

- **Du lundi au samedi : 9h-12h30 | 13h30-18h30**
- **Fermeture le dimanche.**

Horaires inchangés pour la déchetterie de Saint-André-de-l'Eure.

- **Lundi, mercredi, vendredi et samedi :**
9h-12h | 14h-18h (*horaires été*)
9h-12h | 13h-17h (*horaires hiver*)
- **Mardi : 14h-18h** (*horaires été*) **13h-17h** (*horaires hiver*)
- **Fermeture jeudi et dimanche.**

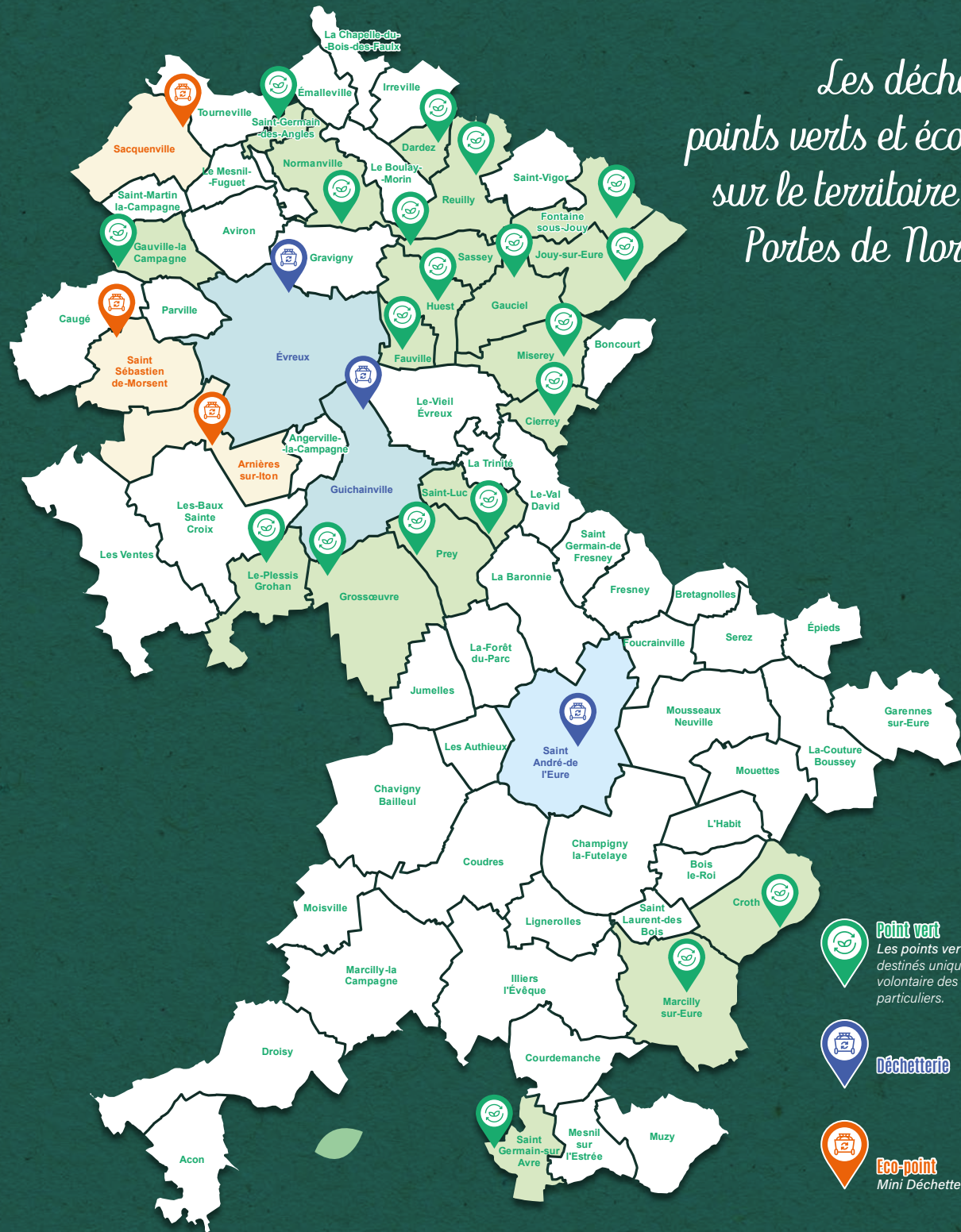
Éco-points

► Amplitudes horaires augmentées pour les éco-points de Sacquenville, Arnières-sur-Iton et Saint-Sébastien-de-Morsent.

- **Saint-Sébastien et Sacquenville**
Mardi, jeudi et samedi :
9h-12h30 | 14h-18h
(*horaires été du 1^{er} avril au 31 octobre*)
9h-12h30 | 13h30-17h
(*horaires hiver du 1^{er} novembre au 31 mars*)

- **Arnières-sur-Iton**
Lundi, mercredi et samedi :
9h-12h30 | 14h-18h
(*horaires été du 1^{er} avril au 31 octobre*)
9h-12h30 | 13h30-17h
(*horaires hiver du 1^{er} novembre au 31 mars*)

*Les déchetteries,
points verts et éco-points
sur le territoire Evreux
Portes de Normandie*



Point vert

Les points verts sont des sites destinés uniquement à l'apport volontaire des déchets verts des particuliers.

Déchetterie

Eco-point
Mini Déchetterie