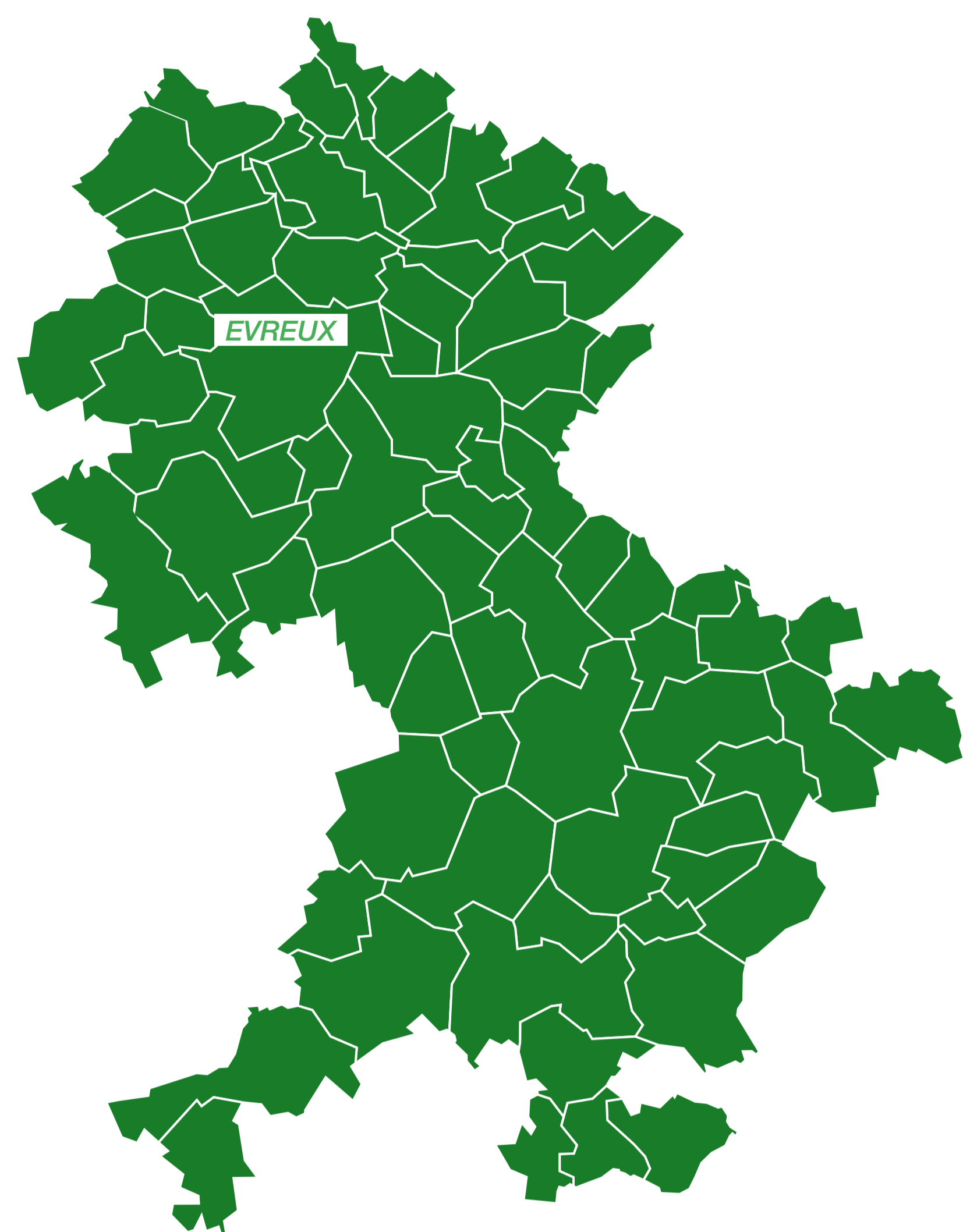


# PLUi HD

Evreux Portes de Normandie (EPN) est un établissement public de coopération intercommunale (EPCI).

Aussi, l'organisation du territoire nécessite d'être repensée à une échelle intercommunale élaborée.

EPN lance l'élaboration de son Plan Local d'Urbanisme intercommunal pour réfléchir au devenir de son développement dans l'objectif de construire un territoire cohérent et attractif qui réponde aux besoins des habitants et des usagers. Il intègre les volets Habitat et Déplacements afin d'obtenir une réflexion globale de l'aménagement du territoire sur les problématiques majeures.



### Quelles sont les ambitions pour EPN afin d'élaborer un PLUi-HD ?

- Saisir l'opportunité de bâtir une vision commune du développement du territoire
- Adapter l'action politique locale aux évolutions des modes de vie des habitants et acteurs économiques
- Améliorer l'attractivité et la compétitivité économique du territoire et conforter le rayonnement d'EPN au sein du département de l'Eure et dans son environnement élargi
- Favoriser l'attractivité résidentielle du territoire
- Consolider l'armature urbaine du territoire
- Assurer le développement équilibré et l'évolution des modes de déplacement
- Protéger et valoriser l'environnement

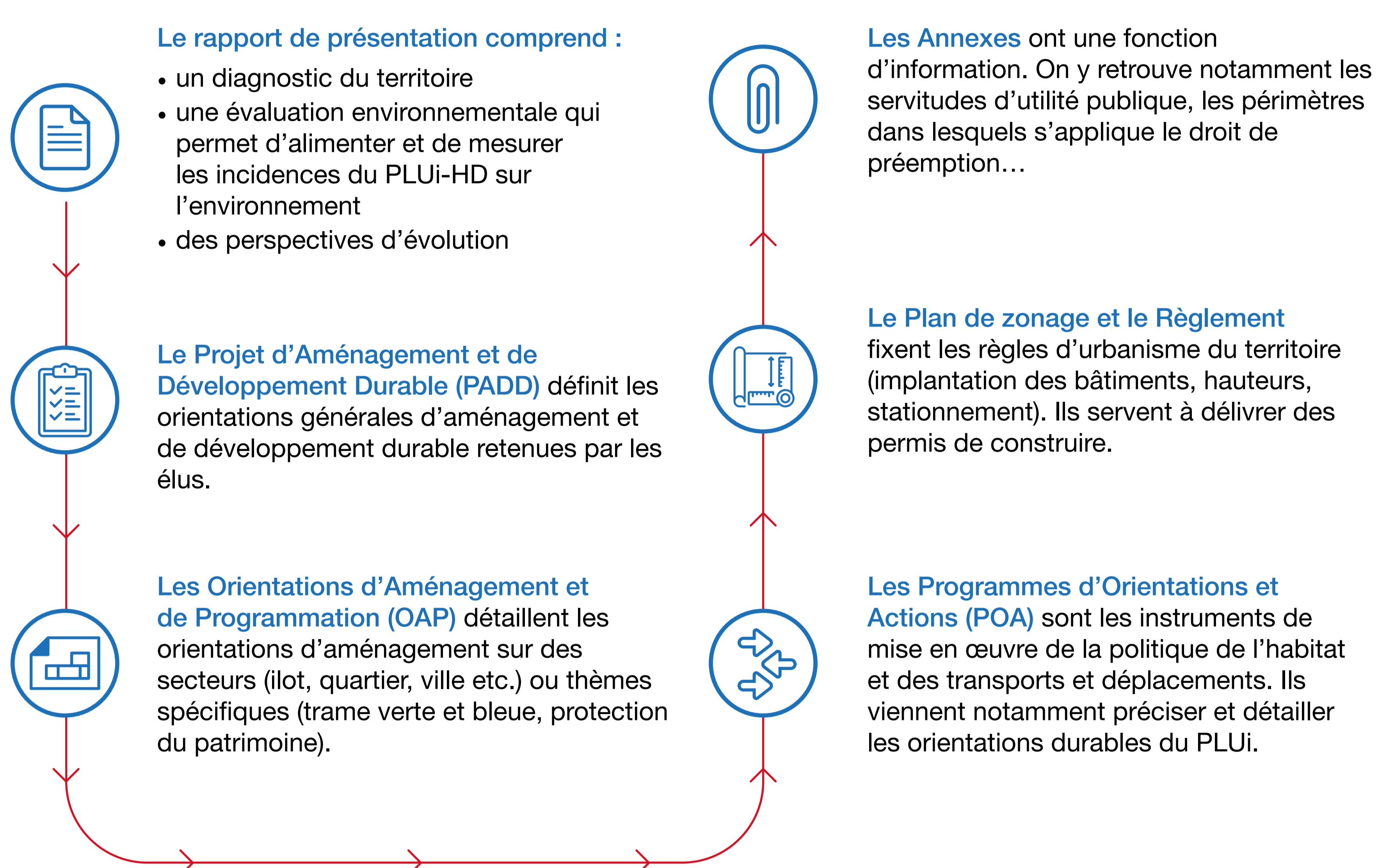


### QU'EST-CE QU'UN PLUi-HD ?

Le Plan Local d'Urbanisme Intercommunal (PLUi) est un document d'urbanisme qui permet de définir une vision partagée du territoire pour les dix prochaines années. Il permet de fixer des orientations stratégiques sur des thématiques qui concernent le quotidien des habitants et des usagers (logement, déplacements, développement économique, environnement etc.) et de définir des règles de construction (implantation des bâtiments, hauteur, stationnement etc.).

Dès son approbation, le PLUi remplacera le Plan Local d'Urbanisme de chaque commune. Il aura pour vocation d'harmoniser le développement du territoire tout en tenant compte des spécificités des communes qui le composent.

### Quels sont les documents composant un PLUi-HD ?



### Quels acteurs ?

**EVREUX PORTES DE NORMANDIE**

PILOTENT

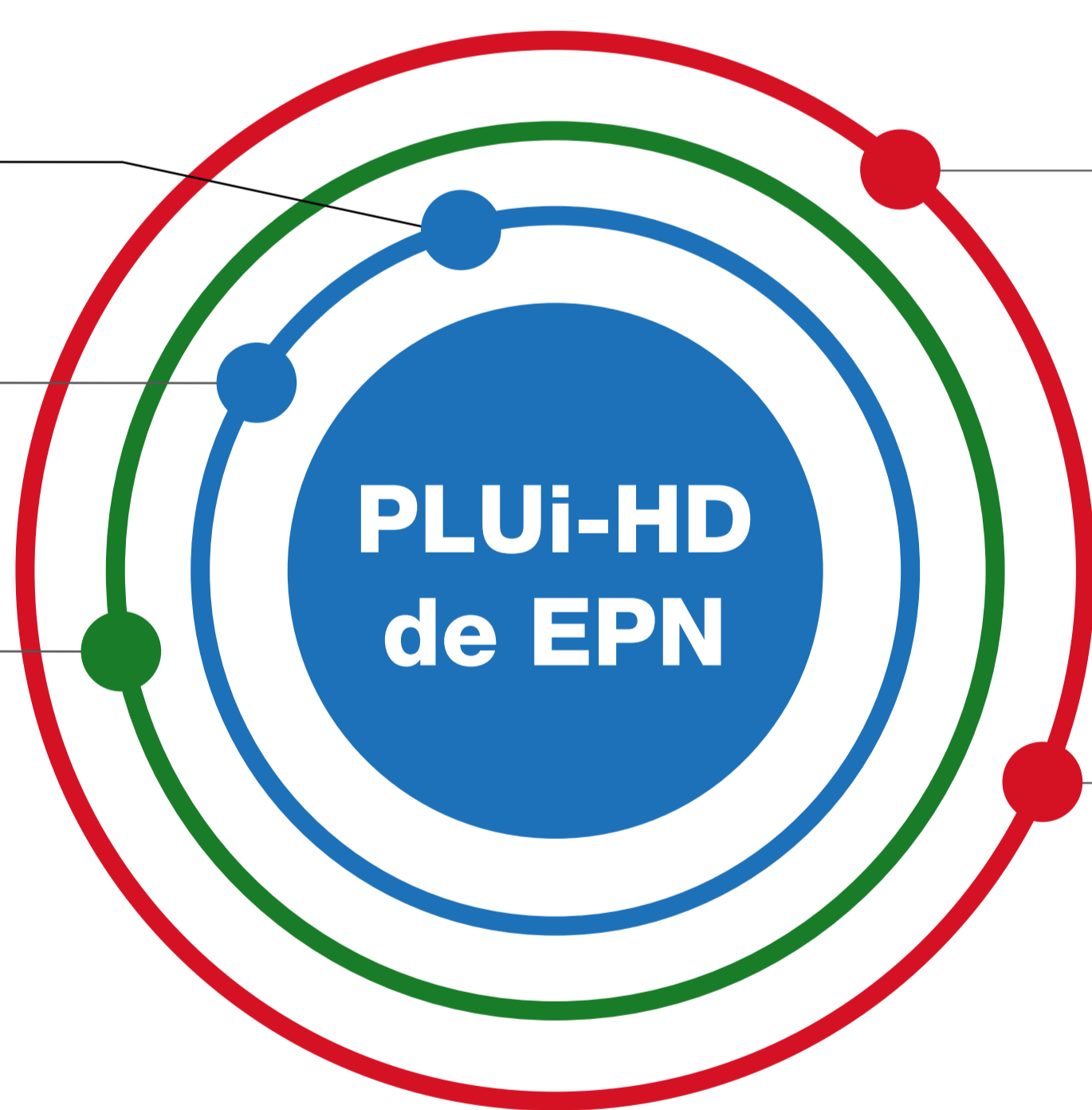
**COMMUNES D'EPN**

PILOTENT

**BUREAUX D'ÉTUDES**

ACCOMPAGNENT

AMEnvironnement  
Naturalia  
Indiggo  
Novascopia  
Traitclair



CONTRIBUENT

**ACTEURS DU TERRITOIRE**

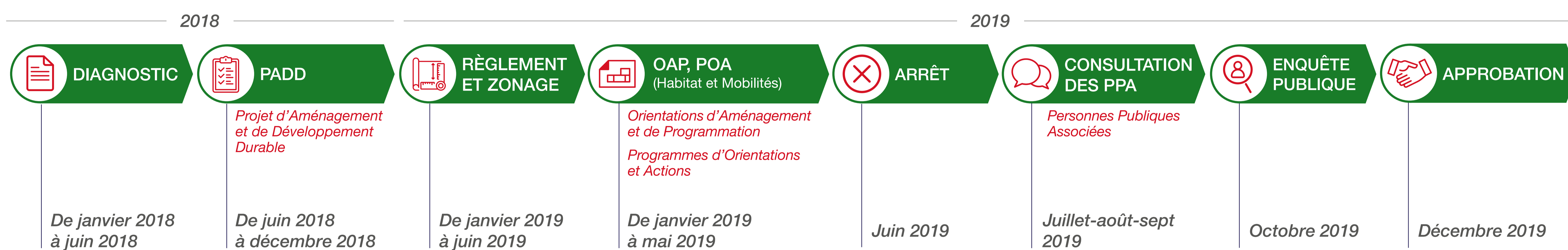
Citoyens  
Habitants, associations  
Acteurs économiques  
Commerçants  
Entreprises

CONTRIBUENT

**PERSONNES PUBLIQUES ASSOCIÉES (PPA)**

État, Région, Département, chambres consulaires

### Quel est le calendrier du PLUi-HD ?



### En savoir plus

→ vous informer : [www.evreuxportesdenormandie.fr](http://www.evreuxportesdenormandie.fr)

→ formuler une observation ou poser une question : contactez l'EPN à l'adresse mail suivante [planification@epn-agglo.fr](mailto:planification@epn-agglo.fr)

→ donner son avis sur les registres de la concertation disponibles dans toutes les mairies de l'EPN à leurs horaires d'ouverture