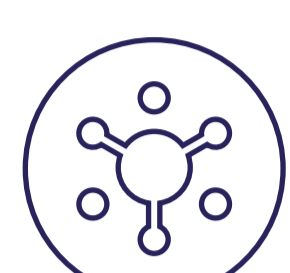


DIAGNOSTIC

SE DÉPLACER, UN SYSTÈME ÉQUILIBRÉ ET UNE FORTE CENTRALITÉ VERS EVREUX

Constats



Le réseau

La connexion du réseau routier est efficace et plusieurs projets d'aménagements routiers sont en cours, notamment pour décongestionner Evreux



Les transports en commun

- Un maillage équilibré avec une majorité de lignes convergeant vers Evreux et Saint-André-de-l'Eure
- Plusieurs systèmes de transports à la demande
- Deux gares : à Evreux et à Bueil/Garennes-sur-Eure



Les pratiques

Une forte centralisation des flux vers Evreux



Les modes doux

- 6% des déplacements se font à vélo
- Une volonté de sécuriser les routes pour les piétons et les cyclistes
- De nombreuses initiatives !



Le covoiturage

Aucune aire officielle de covoiturage sur EPN mais des initiatives locales



Enjeux

Poursuivre la **sécurisation** et l'**apaisement** de la vitesse sur le réseau, notamment dans les traversées de centres-bourgs

Développer les pratiques de **covoiturage**

Favoriser le développement des **modes doux**

Partager les voiries en faveur des **modes alternatifs** à la voiture

Dynamiser les **liaisons des transports** en commun sur les axes majeurs

Favoriser l'**intermodalité**

PRODUIRE, CONSOMMER ET TRAVAILLER SUR EPN : UN TERRITOIRE AU POSITIONNEMENT STRATÉGIQUE

Constats



L'emploi

- 49 910 emplois en 2014 dont 75% sont localisés à Evreux
- Une baisse du nombre d'emplois principalement dans le domaine industriel : -1765 emplois (2007 - 2014)
- Une augmentation du nombre d'emplois dans le domaine public : +1487 emplois (2007 - 2014)
- Un taux de chômage qui touche particulièrement les jeunes (15-24 ans) : 32% (contre 30% à l'échelle départementale) en 2015
- Reprise du nombre de créations d'entreprises depuis 2015 : +642 en 2017 contre +591 en 2015



Les activités / artisanat / commerces

- 850 hectares de Zones d'Activités Economiques
- Evreux est l'une des 222 villes bénéficiant du plan « Action cœur de ville » pour la redynamisation de son centre-ville
- Les communes rurales sont dépendantes des pôles urbains notamment dans les domaines du commerce



L'agriculture

- 2/3 du territoire consacrés aux surfaces agricoles
- La surface agricole du territoire est en baisse mais les espaces forestiers progressent
- L'EPN est spécialisé dans les grandes cultures destinées à l'exportation
- La plaine de Saint-André-de-l'Eure concentre la majorité de l'activité agricole



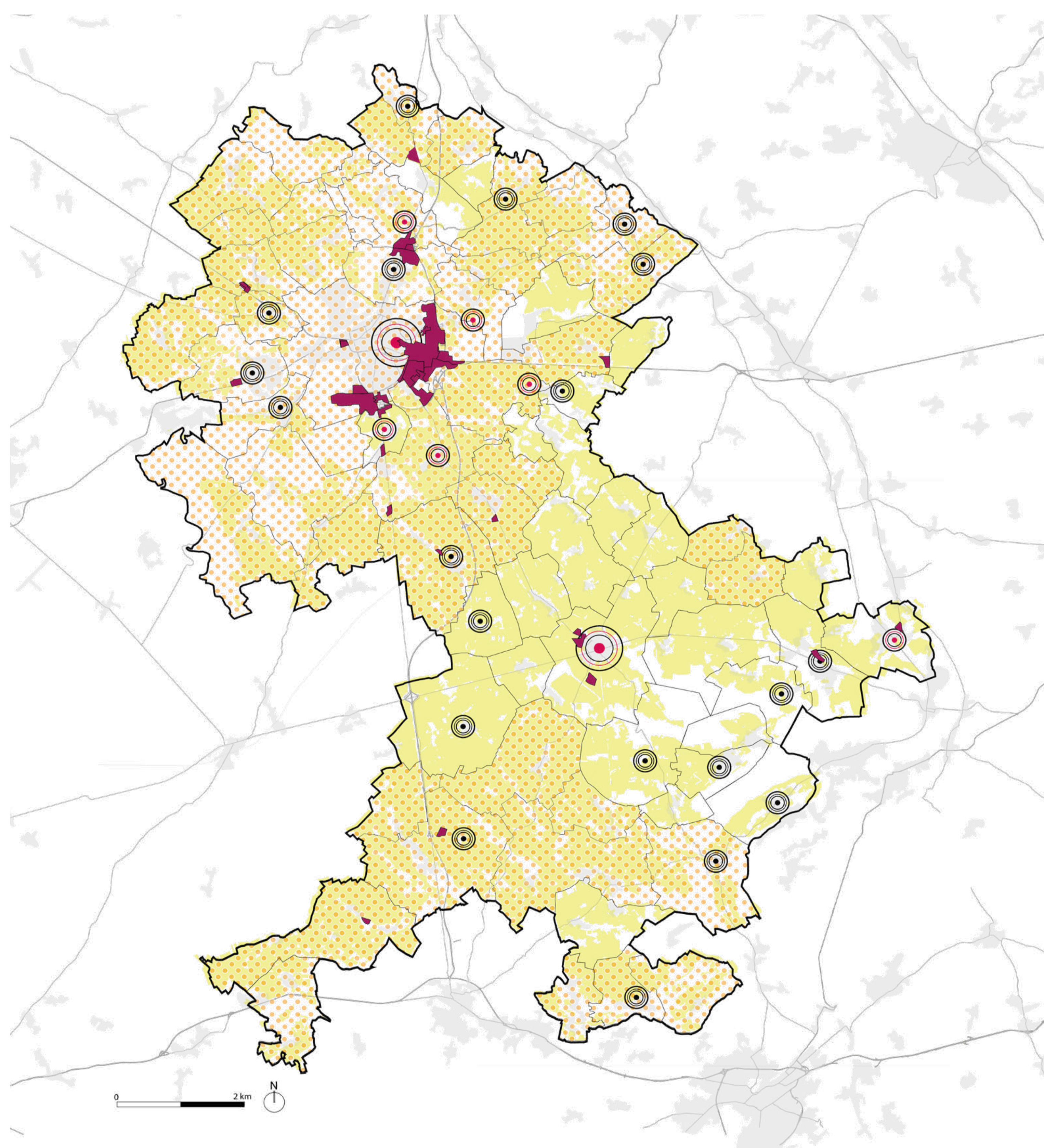
Le tourisme

400 000 touristes sur le territoire en 2017



La couverture numérique

Faible couverture en haut-débit, située principalement autour d'Evreux et sa périphérie



- RENFORCER ET MAINTENIR LES CENTRALITÉS DE PROXIMITÉ
- MAINTENIR ET DÉVELOPPER LES CENTRALITÉS MOTEURS D'EPN
- DÉVELOPPER LE TOURISME
- MAINTENIR L'AGRICULTURE
- FAVORISER LA DENSIFICATION DES ZONES D'ACTIVITÉS ET D'ARTISANAT EXISTANTES
- ESPACE BÂTI

Enjeux



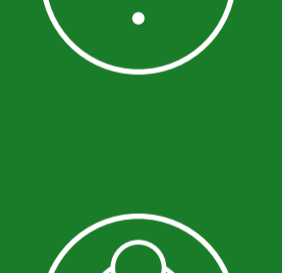
Asseoir le positionnement stratégique d'EPN dans le réseau normand



Développer l'attractivité touristique



Diversifier les pratiques et l'économie agricoles (circuits courts, sylviculture etc)



Développer le réseau à Très Haut Débit



Limiter l'exposition de la population aux risques et aux nuisances



Équilibrer la répartition des équipements



Soutenir le commerce de proximité



En savoir plus

→ vous informer : www.evreuxportesdenormandie.fr

→ formuler une observation ou poser une question : contactez l'EPN à l'adresse mail suivante planification@epn-agglo.fr

→ donner son avis sur les registres de la concertation disponibles dans toutes les mairies de l'EPN à leurs horaires d'ouverture