

MIV NEWS

Newsletter n° 59

Octobre-Décembre 2023



LE MUSÉE
DES INSTRUMENTS À VENT
LA COUTURE-BOUSSEY



UN
BILAN

UN BILAN

Le 17 décembre 2023, l'exposition temporaire *La Couture-Boussey. Regards sur la facture instrumentale* fermera ses portes. Inaugurée le 24 septembre 2022, elle a accueilli quelques milliers de visiteurs et a été découverte par près de 45 000 visiteurs virtuels grâce à plus de trente-cinq publications sur l'événement postées sur les réseaux sociaux. Profitez des dernières semaines pour découvrir ou redécouvrir cette exposition. Vous n'avez pas envie de vous déplacer ? Offrez-vous une copie du catalogue de l'exposition dans la nouvelle boutique en ligne du musée : www.lemiv.fr/fr/boutique-en-ligne.

Le démontage de l'exposition aura lieu en janvier 2024 pour permettre la préparation de la prochaine exposition, ayant pour titre temporaire *Musiciennes*. Plus d'informations vous seront dévoilées dans les mois à venir.

La saison de concerts s'est conclue le samedi 2 septembre 2023 : 7 concerts caractérisés par une variété d'ensembles et de répertoires joués, le tout enrichi par une huitième date, le 8 septembre, devenue une *date off* d'Eole Factory Festival de Mantes-la-Jolie. La prochaine saison de concerts est d'ores et déjà finalisée et sera annoncée en fin d'année.

La fréquentation du musée a connu une hausse de 51% dans la période février-juillet par rapport à 2022. Les activités hors-les-murs montrent aussi une augmentation importante par rapport à l'année écoulée et reflète l'intérêt du public pour le musée et ses actions de médiation. Le musée est ainsi intervenu dans le cadre de nombreux événements sur le territoire de l'EPN (festivals, Village du Sport et de la Culture, Fête de la Science, etc.) avec des chiffres parfois surprenants comme les 1 850 personnes qui ont bénéficié d'une ou plusieurs actions de médiation entre juillet et août au Village du Sport et de la Culture à Évreux.

La mise en ligne des collections continue son cycle ; un récent versement permet aujourd'hui de découvrir 423 objets des collections du musée à l'adresse www.lemiv.fr/fr/search. D'autres versements seront effectués régulièrement.

L'équipe du musée vous souhaite une fin d'année riche en découvertes.



Détail de la machine à fabriquer des anches de la marque F. Triebert et Compagnie
Inv. 2019.7.2
© MIV

Sommaire

Activités	p. 2
Événements	p. 6
Collections	p. 8
Vie du MIV	p. 10
Visiter le Musée	p. 12

CALENDRIER DES ACTIVITÉS

octobre - décembre 2023

INSCRIPTIONS

02 32 36 28 80 ou miv@epn-agglo.fr.

Inscription aux ateliers obligatoire.

Hors ateliers enfants, les enfants doivent être accompagnés.

PROLONGATION JUSQU'AU 17 DÉCEMBRE 2023

LA COUTURE-BOUSSEY. REGARDS SUR LA FACTURE INSTRUMENTALE

Exposition temporaire

OCTOBRE 2023

FÊTE DE LA SCIENCE

Stand du MIV

Vendredi 13

9h-21h

Samedi 14

13h-18h

ATELIERS ENFANTS

Atelier 4-6 ans

Mercredi 25

10h30-12h

Atelier 7-12 ans

Jeudi 26

10h30-12h

NOVEMBRE 2023

ATELIERS ENFANTS

Atelier 7-12 ans

Jeudi 2

10h30-12h

Atelier 4-6 ans

Vendredi 3

10h30-12h

SALON DE LA MUSIQUE

Halle aux Toiles (Rouen)

Dimanche 26

9h-18h

DÉCEMBRE 2023

UN BINGO POUR NOËL

Festival « En Attendant Noël »

Mercredi 6

15h-16h

FERMETURE DU MIV

Dimanche 17

18h

À VENIR

janvier - mars 2024

JANVIER 2024

MIV FERMÉ

FÉVRIER 2024

OUVERTURE DU MIV

Jeudi 1^{er}

SALON DES PARENTALITÉS

Halle aux Toiles (Rouen)

Sam. 10-Dim. 11

ATELIERS ENFANTS

Atelier 4-6 ans

Atelier 7-12 ans

Mercredi 28

Jeudi 29

MARS 2024

RENCONTRE AVEC UN MUSICIEN

Samedi 2

ATELIERS ENFANTS

Atelier 7-12 ans

Atelier 4-6 ans

Mercredi 6

Jeudi 7

CONCERT

Samedi 16

ACTIVITÉS



LES VENTS TIM ET TOM

25, 26 oct. ; 2, 3 nov., 10h30-12h
Ateliers enfants

Au travers du conte musical « Tim et Tom », venez à la découverte des instruments à vent et partez à leur recherche au sein du Musée.

Atelier 4-6 ans	Atelier 7-12 ans
Mercredi 25 octobre	Jeudi 26 octobre
Vendredi 3 novembre	Jeudi 2 novembre



UN BINGO POUR NOËL

Mercredi 6 décembre, 15h-16h
Animation

À l'occasion de l'événement « En Attendant Noël » organisé par l'association les Marches Normandes, Le Musée des instruments à vent vous propose de découvrir, mais surtout d'essayer, des instruments à vent grâce au jeu du bingo.

Réservation au 02 32 36 28 80 ou miv@epn-agglo.fr.

Page de droite :
Mauvaise position du clarinettiste, extrait de : [Coesnon & Cie]. *Manufacture générale d'instruments de musique*. Catalogue pochette. Corbeil : Crété, 1909-1912, p. 151,

Inv. 2020.0.3

© MIV

Mauvaise position du Musicien jouant la *Clarinette*



HISTORIQUE DE LA CLARINETTE (Suite)



On construit les **Clarinettes** avec diverses sortes de bois, mais nous recommandons surtout l'ébène qui est plus solide et qui se fend moins facilement.

Les **Clarinettes** sont fabriquées en plusieurs types ayant différentes tonalités ; en *si* \flat et en *mi* \flat pour les musiques militaires, les fanfares et les harmonies ; en *la* et en *ut* pour les orchestres. On fabrique aussi la **Petite Clarinette** en *la* \flat aigu, et nous avons établi pour la *Musique de la Garde Républicaine* un modèle qui donne toute satisfaction au chef et à l'artiste.

La **Clarinette** " **MONOPOLE** " que nous mettons en vente est, de l'avis de tous, une merveille de fabrication, de justesse et de sonorité.

Signalons comme accessoires intéressants les **Clarinettes** : le **Bec** " **Guillemin** " et la **Ligature** " **Pélissier** " (Voir pages 146 et 147).

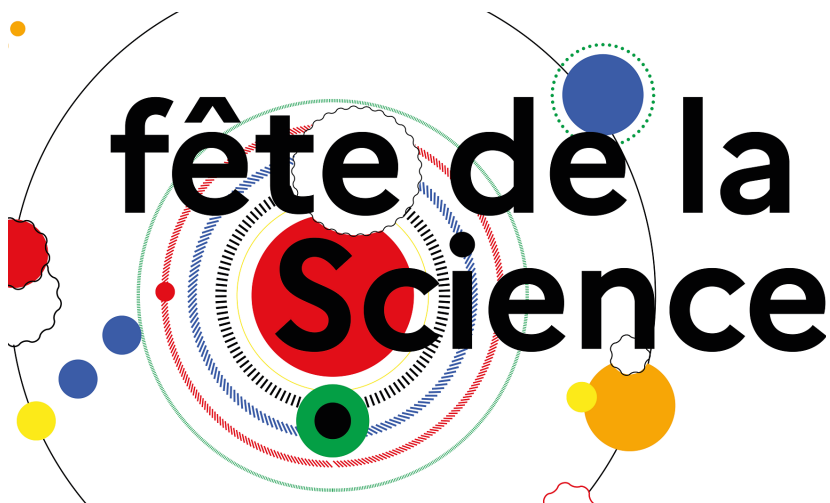
FÊTE DE LA SCIENCE

Vendredi 13 et samedi 14 octobre 2023, 9h-21h et 13h-18h

Stand du MIV

IUT d'Évreux

À l'occasion de cette nouvelle édition de la Fête de la Science, retrouvez Le MIV à son stand pour deux jours de découvertes autour des instruments à vent ! Au programme, des ateliers de fabrication de pipoirs pour les scolaires (par tranche de 30 min., réservation obligatoire), un atelier « Bingo des instruments », qui vous permettra d'essayer certains de nos instruments de médiation, ou encore une rencontre musicale avec Kaori Yokoyama, bassoniste, qui vous présentera le basson depuis la douçaine médiévale jusqu'au basson de *Pierre et le Loup*.



PROGRAMME

Vendredi 13 octobre 2023

- 9h30-12h30 : Atelier « Pipoir » pour les scolaires* (30 min. d'atelier)
- 13h30-16h30 : Atelier « Pipoir » pour les scolaires* (30 min. d'atelier)
- 16h30-21h : Accès libre au stand et atelier « Bingo des instruments »

Samedi 14 octobre 2023

- 13h-15h : Accès libre au stand et atelier « Bingo des instruments »
- 15h-17h : Rencontre musicale « Bas mais pas grave », instrument invité : le basson
- 17h-18h : Accès libre au stand et atelier « Bingo des instruments »

*Scolaires : réservation obligatoire au 02 32 36 28 80.

SALON DE LA MUSIQUE

Dimanche 26 novembre 2023, 9h-18h

Stand du MIV

Halle aux Toiles - Rouen

Pour la première fois cette année, Le Musée des instruments à vent participe au Salon de la Musique à Rouen. Ce nouveau rendez-vous des professionnels de la musique donnera l'occasion de découvrir autrement le musée.



SALON DE LA MUSIQUE

Entièrement construit et financé par l'association TST Radio, média rouennais spécialisé dans la musique, le Salon de la Musique est né du constat qu'il n'existait aucun autre événement de ce type sur le territoire. Ce salon a pour objectif de mettre en relation, professionnels de la musique et particuliers grâce à des stands accueillant disquaires, luthiers, fabricants d'instruments, écoles de musique, festivals, artistes, vendeurs d'instruments ou encore professionnels (labels, producteurs, médias, studios, etc.). Des conférences ainsi qu'une exposition seront également présentées. Enfin, la nouveauté de cette 2^e édition est un « speed dating musical » dont le but est de faire se rencontrer des musiciens et des personnes qui cherchent des musiciens.

Prix d'entrée du salon : 2 €/personne (billetterie sur place)

DOCUMENTER LE SON

Musette baroque René Lot, 1999

Documenter le son d'un instrument du musée est une démarche qui relève, d'un côté, de la documentation en permettant d'enrichir les connaissances relatives à l'objet et de pérenniser des informations et, de l'autre, de la conservation, pour trouver un équilibre entre les possibles interventions nécessaires au jeu et le respect de l'intégrité de l'instrument.

La musette de René Lot (1915-2001) inv. 1999.1.1, fut terminée en 1999 après des années d'étude pour sa reconstitution. De nombreux documents (esquisses, dessins, notes, mesures) qui ont accompagné son don en 2013 en témoignent. Cet instrument était donc un candidat idéal pour un enregistrement.

Instrument récent, en excellent état de conservation, son usage pour un enregistrement ne mettait pas à risque sa conservation. Le flux d'air nécessaire au fonctionnement des chalumeaux et des bourdons est produit par un

soufflet et véhiculé par la poche ; l'air nécessaire au jeu n'est donc pas émis par le musicien, éliminant ainsi la majorité des risques liés au degré extrêmement élevé d'humidité du souffle humain.

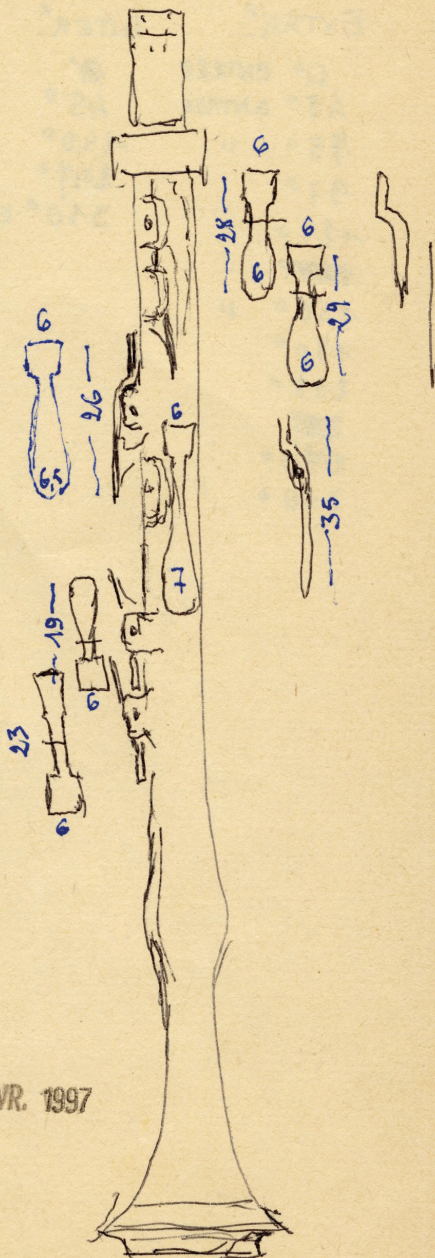
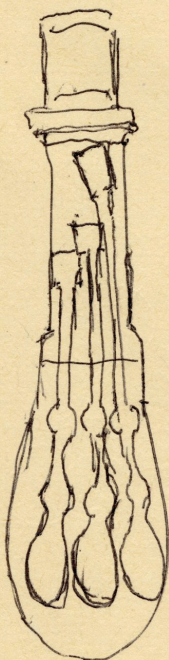
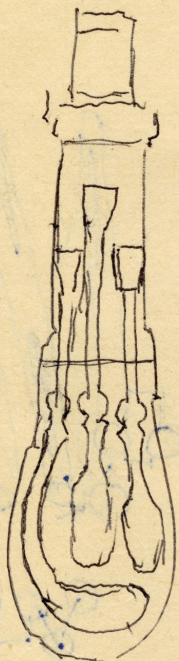
Jean-Pierre Van Hees, musettiste de renommée internationale, a accepté avec enthousiasme notre proposition de tester l'instrument pour en enregistrer un court morceau de démonstration. Avec un diapason en *la* à 392Hz, l'enregistrement a été réalisé avec l'instrument dans son état d'origine, anches comprises. Il a uniquement fait l'objet de réglages strictement indispensables à son jeu. L'extrait produit ne saurait être considéré comme une performance artistique mais comme un témoignage afin de documenter la sonorité de l'instrument.



Jean-Pierre Van Hees avec la musette de René Lot.

15 août 2023.

©MIV



RENÉ LOT

15 AVR. 1997

Rue Pasteur
GARENNES-sur-EURE

— C. G. ROUEN 1040-47 —

Esquisse pour la fabrication du petit et grand chalumeau.

René Lot, 25 avril 1997.

©MIV

LE MIV AU VILLAGE DU SPORT ET DE LA CULTURE

Une intervention hors-les-murs du Musée des instruments à vent
par Capucine Doods

Du samedi 15 juillet au vendredi 4 août, Le Musée des instruments à vent a participé au Village du Sport et de la Culture.

Au programme : des jeux, des rencontres et la découverte d'un musée souvent méconnu.

Le week-end d'inauguration, puis du mardi au vendredi, le musée a ainsi proposé d'essayer des instruments grâce au jeu du bingo, une activité ayant rencontré un très franc succès.

Les participants ont également pu s'essayer à la fabrication de deux instruments à vent : le pipoir, qui fonctionne sur un principe proche de l'harmonica, et la flûte de paille qui permet d'approcher le principe des instruments à anche double comme le hautbois ou le basson.

Point phare de la semaine : la rencontre du vendredi mettait en relation des professionnels

de la musique avec les visiteurs. Le vendredi 21 juillet, ils ont ainsi pu rencontrer Sylvain Bouillie, clarinettiste et saxophoniste.

Le vendredi 28 juillet, ce fut au tour de Kaori Yokoyama, bassoniste jouant sur des instruments de l'époque médiévale à contemporaine. Enfin, le vendredi 4 août, les rencontres se sont achevées avec la présentation de Marion Plévin, finisseuse de hautbois chez Lorée-De Gourdon.

En tout, ce sont quelques 1 850 personnes qui sont passées, voire repassées, au stand pour découvrir, tout en s'amusant, Le Musée des instruments à vent.

Fort de cette réussite, Le MIV vous donne rendez-vous l'année prochaine pour l'édition 2024 !



Ci-dessus : Adèle Arghyris, agent d'accueil et de médiation, expliquant le fonctionnement d'une flûte

Ci-contre : Marion Plévin lors de sa présentation sur la fabrication des hautbois



VISITER LE MUSÉE

VISITES GUIDÉES

Visites guidées à 14h30 et à 16h, du mardi au vendredi et le dimanche.

Visites guidées à 10h30, 14h30 et 16h le samedi.

Visites de groupes sur réservation.

Visites et ateliers adaptés pour les publics en situation de handicap.

Le musée à votre écoute : possibilité d'établir ensemble la visite ou l'atelier.

Contactez-nous par téléphone, 02 32 36 28 80, ou par mail, miv@epn-agglo.fr.

SCOLAIRES (CYCLES 1 À 3) ET PÉRISCOLAIRES

Découverte musicale (1h)

Découverte des différentes familles d'instruments, au travers de quatre thématiques associant écoutes et jeux de recherche.

Les thématiques au choix :

- *Pierre et le loup*
- *Le Carnaval des Animaux*
- *Piccolo, Saxo et Compagnie*
- *À la Recherche du son*

Création musicale (1h)

Fabrication d'un petit instrument de musique, le pipoir, de manière ludique et pédagogique.

COLLÈGES, LYCÉES, ENSEIGNEMENT SUPÉRIEUR ET CONSERVATOIRES

Visites accompagnées (1h à 2h)

Le Musée propose de découvrir ses collections, qui offrent un regard croisé sur l'évolution de la facture instrumentale et son histoire sociale, au travers de plusieurs thématiques : l'histoire, l'histoire de l'art, la musique, le patrimoine, les sciences. Les contenus des visites sont adaptables aux programmes scolaires.

Visites accompagnées thématiques (1h à 2h)

Le Musée propose des visites thématiques au choix, dédiées aux différents aspects du patrimoine local : étude d'une famille d'instruments à vent, visite architecturale ou introduction à la conservation.



Découvrez le savoir-faire des fabricants d'instruments locaux

Le métier de facteur d'instruments se perpétue dans la région de La Couture-Boussey depuis le XVII^e siècle et fait vivre encore des dizaines d'ouvriers dans trois entreprises.

Les établis, machines et outils présentés dans le Musée permettent d'observer les étapes de fabrication des instruments et les accessoires indispensables à leur fonctionnement.

Parcourez 400 ans d'histoire de la musique

Créé par les luthiers du village en 1888, Le Musée des instruments à vent présente une collection remarquable de flûtes, hautbois et clarinettes du XVIII^e siècle à nos jours. Coucous de théâtre, flûtes-cannes, musettes de cour et flageolets complètent ce voyage inédit dans l'histoire de la musique.

VISITER



LE MUSÉE DES INSTRUMENTS À VENT

2, rue d'Ivry - Place de l'église
27750 La Couture-Boussey
02 32 36 28 80

miv@epn-agglo.fr
lemiv.fr

OUVERTURE AU PUBLIC

Mardi - Vendredi : 14h - 18h
Samedi : 9h30 - 12h30 ; 14h - 18h
Dimanche : 14h - 18h
Fermé : lundi, les 01/01, 01/05 et 25/12
Visites guidées à 10h30 (sam.), 14h30 et 16h

TARIFS

Entrée gratuite.
Le Musée est accessible aux personnes à mobilité réduite.



Accueil téléphonique du mardi au samedi (9h30-12h30 et 13h45-18h).
Dimanche et jours fériés : 13h45-18h.



musée de France

Le Musée des Instruments à Vent, depuis la loi du 4 janvier 2002, est reconnu « Musée de France » par le ministère de la Culture.

Il est animé par un personnel scientifique spécialisé ayant pour missions de conserver, restaurer, étudier, diffuser et enrichir les collections. À ce titre, le MIV contribue à assurer l'égal accès de tous à la culture.

Suivez l'actualité du MIV :



@MuseeMiv



@MuseeMiv



museemiv



Conseillez le MIV sur TripAdvisor



Google Arts & Culture

Retrouvez-nous sur

[Google Arts & Culture](#)

Application LeMIV

Téléchargement gratuit

