

# Les différentes étapes de l'inscription

1

Documents obligatoires pour passage en commission :  
Inscription auprès des RPE, dès le 3<sup>ème</sup> mois de grossesse ou, à tout moment, après la naissance, avec les documents suivants :

- Photocopie de la « déclaration de grossesse »
- 2 justificatifs de domicile de moins de 3 mois,
- Attestation de paiement de la CAF,
- Avis d'imposition uniquement si refus d'autorisation de la famille d'accéder au site CDAP par le professionnel ou si la famille n'est pas allocataire.

2

Confirmation par la famille dans le mois qui suit la date présumée de la naissance de l'enfant (envoi d'un acte de naissance).

3

Commission d'attribution des places en multi-accueil.

Réponse positive

Réponse négative

Confirmation par courrier du service Petite Enfance

Renvoi par la famille du coupon-réponse

Prise de contact dans les 8 jours avec la directrice du multi-accueil

Constitution du dossier d'admission et signature du contrat

Visite des locaux

Planification de la période de familiarisation

Entrée de l'enfant en structure

Envoi d'un courrier par le service Petite Enfance avec proposition d'un accueil occasionnel et accompagnement par le relais petite enfance vers un accueil au domicile d'un assistant maternel.

Retour d'un coupon pour maintien de la demande pour une commission ultérieure

Après un mois sans réponse la demande est annulée

## Service Petite Enfance

# Quel accueil ?

pour votre enfant de -5 ans sur le territoire d'Évreux Portes de Normandie

- > Accueil collectif ou familial ?
- > À la journée, à la demi-journée ou quelques heures par semaine ?
- > De quelle amplitude horaire avez-vous besoin ?



## Lexique

### Accueil Collectif

#### Multi-accueil

Accueil d'enfants de 0 à 5 ans dans une structure, encadrés par une équipe pluridisciplinaire.

#### Accueil familial

- En crèche familiale au domicile de l'assistante maternelle, encadrée par une équipe pluridisciplinaire
- Chez une assistante maternelle indépendante employée directement par les parents (listes disponibles auprès des relais petite enfance). Avec possibilité de participer aux activités proposés par le relais.

#### Contrat régulier

En multi-accueil ou en crèche Familiale, à temps plein ou à temps partiel, formalisé par un contrat qui définit la fréquence et la durée pour l'année. Réservé aux familles habitant le territoire d'Évreux Portes de Normandie.

#### Contrat occasionnel

En multi-accueil, à l'heure, sans contrat, sur réservation préalable, en fonction des places disponibles. Contacter la référente au 06.26.63.21.31  
Ouvert aux familles habitant le territoire d'Évreux portes de Normandie.

#### Contrat Périscolaire

Accueil chez l'assistant maternel d'un enfant scolarisé (selon un contrat : matin, soir, mercredi, vacances scolaires, mi-temps scolaire).

# Relais Petite Enfance sur le territoire de l'EPN

RPE d'Évreux

## Centre Ville - Nétreville - Navarre

02 32 62 24 50  
rpe.evreurville@epn-agglo.fr  
Maison de la Petite Enfance  
52 rue Isambard - 27000 Évreux

## La Madeleine - Saint-Michel

02 32 31 52 31  
rpe.evreurmad@epn-agglo.fr  
11, rue Victoria Mxenge - 27000 Évreux

RPE de Angerville-la-Campagne

02 32 32 73 29 | 06 24 72 96 99  
rpe.angerville@epn-agglo.fr  
18, rue de la ferme - 27390 Angerville-la-Campagne

RPE de Gravigny

02 32 62 39 97 | 06 24 72 75 88 | 06 23 28 83 59  
rpe.gravigny@epn-agglo.fr  
157 ter avenue Aristide-Briand - 27930 Gravigny

RPE de St-Sébastien-de-Morsent

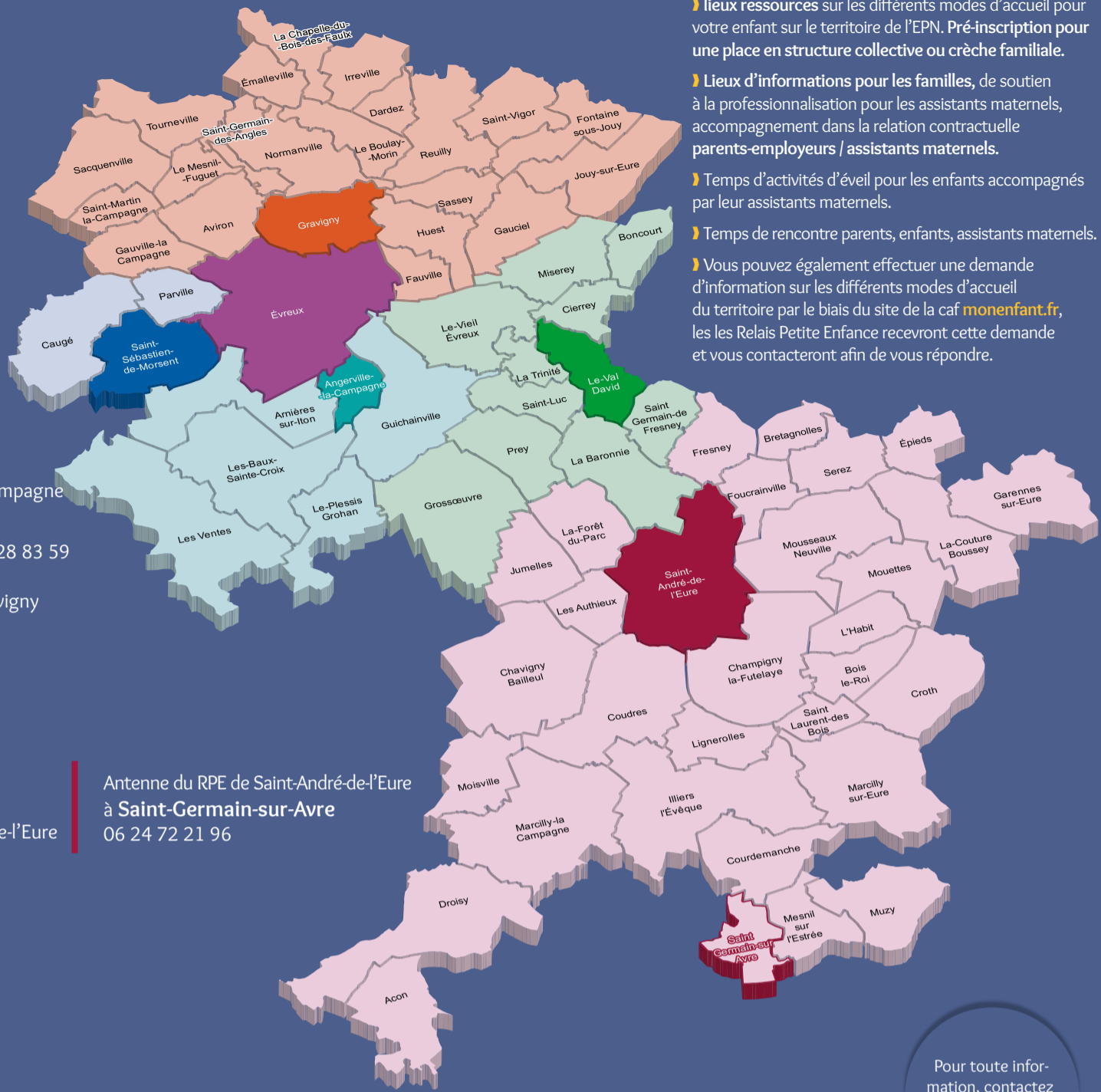
02 32 31 41 19 | 06 26 46 89 32  
rpe.saintsebastien@epn-agglo.fr  
Place Pierre Mendès France  
27180 Saint-Sebastien-de-Morsent

RPE de Saint-André-de-l'Eure

06 24 72 79 96  
rpe.saintandre@epn-agglo.fr  
8, rue des Épinoches - 27220 Saint-André-de-l'Eure

RPE du Val David

06 24 72 75 59  
rpe.levaldavid@epn-agglo.fr  
5, bis rue de la mairie - 27120 Le Val-David



- lieux ressources sur les différents modes d'accueil pour votre enfant sur le territoire de l'EPN. Pré-inscription pour une place en structure collective ou crèche familiale.
- Lieux d'informations pour les familles, de soutien à la professionnalisation pour les assistants maternels, accompagnement dans la relation contractuelle parents-employeurs / assistants maternels.
- Temps d'activités d'éveil pour les enfants accompagnés par leur assistants maternels.
- Temps de rencontre parents, enfants, assistants maternels.
- Vous pouvez également effectuer une demande d'information sur les différents modes d'accueil du territoire par le biais du site de la caf [monenfant.fr](http://monenfant.fr), les Relais Petite Enfance recevront cette demande et vous contacteront afin de vous répondre.

## Structures Petite Enfance d'Évreux Portes de Normandie

### Accueil collectif sur le territoire de l'EPN

Nombre de places

Multi-accueil	St-Sébastien-de-Morsent	Place Mendès-France 02 32 78 85 78 07 84 08 92 73	7h30 > 18h30	25
Multi-accueil	Angerville-la-campagne	18, rue de la Ferme 02 32 32 73 27 06 24 72 28 23	7h30 > 18h30	24
Multi-accueil Les 5 fossettes	Saint-André-de-l'Eure	9, rue du Général-Morin 02 32 37 24 55 06 13 39 47 52	7h30 > 18h30	20
Micro-Crèche Les 6 Pommes	Le-Boulay-Morin	1, impasse des Écoles 09 66 80 56 46 06 40 82 92 67	7h30 > 18h30	12
Micro-Crèche Les Ptits Loups	Huest	Les Ptits Loups 13, route de Gravigny 02 32 32 15 09 - 06 40 82 92 67	7h30 > 18h30	12

### Accueil collectif sur Évreux

Nombre de places

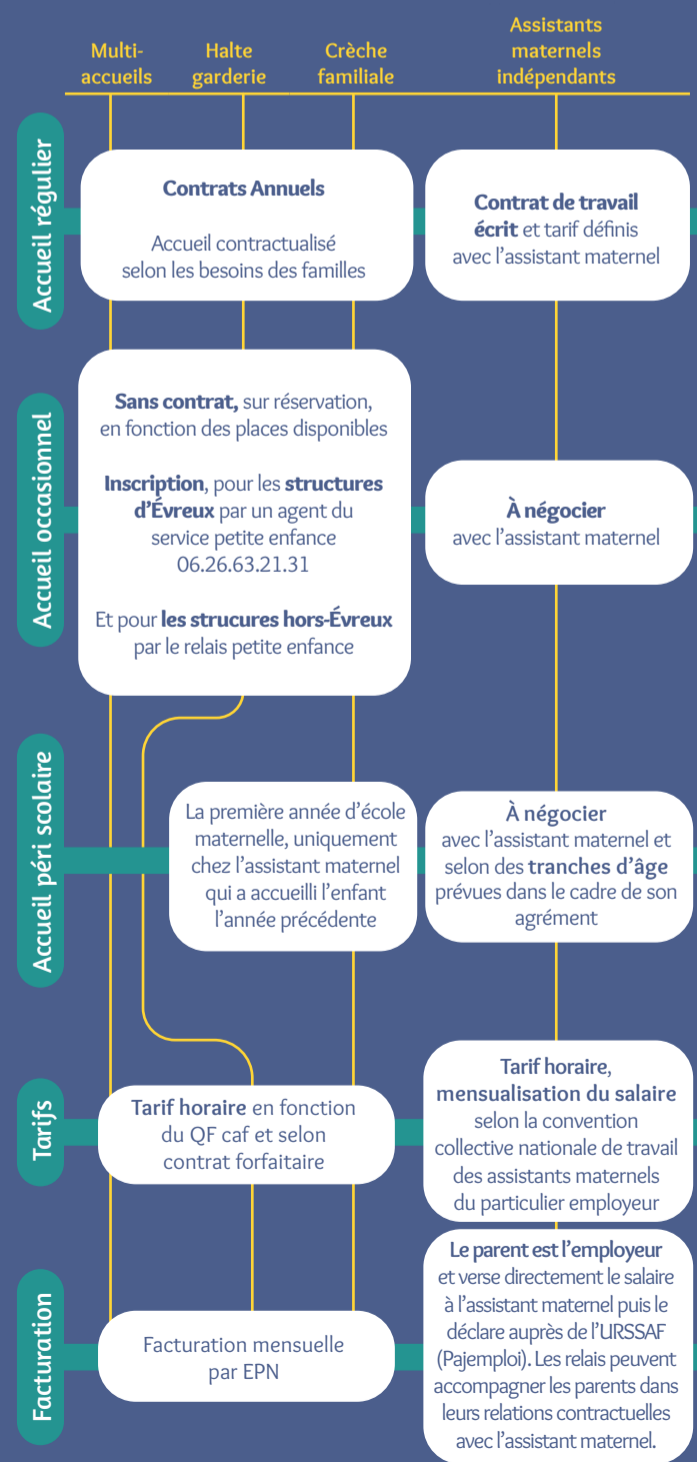
Multi-accueil Joliot-Curie	La Madeleine	Rue Victoria Mxenge 02 32 31 52 21 06 46 60 70 57	7h > 18h30	70
Multi-accueil Isambard	Centre Ville	Maison de la Petite Enfance 52, rue Isambard - Évreux 02 32 62 24 52 - 06 47 02 93 65	7h15 > 19h15	64
Multi-accueil Madiba	Nétreville	10, rue Duguay-Trouin 02 32 31 42 41 06 31 86 40 09	7h > 18h30	70
Multi-accueil de Saint-Michel	Saint-Michel	4, rue des Frères Montgolfier 02 32 31 22 06 06 09 64 27 90	7h30 > 18h30	20
Multi-accueil de Navarre	Saint Germain	57 bis rue Saint-Germain 02 32 33 12 27 06 35 66 22 21	7h30 > 18h30	30
Multi-accueil N°2 Isambard	Centre Ville	Maison de la Petite Enfance 52, rue Isambard - Évreux 02 32 62 24 55 - 06 47 02 93 65	8h > 18h journées continues possibles	30
Crèche à vocation d'insertion professionnelle		7, rue Victoria Mxenge 27000 Évreux 02 32 31 98 34	8h30 > 18h30	20

### Accueil familial sur Évreux

Nombre de places

Crèche Familiale	Tous quartiers	11, rue Victoria Mxenge 27000 Évreux 02 32 31 52 33	7h > 19h En fonction des besoins des familles et des possibilités des assistants maternels (puis possibilité de souplesse)	60	Accueil Familial
---------------------	----------------	-----------------------------------------------------------	-------------------------------------------------------------------------------------------------------------------------------------	----	------------------

Pour toute information, contactez les Relais petite enfance



Pour tout renseignement adressez-vous à  
Hôtel d'agglomération 9 rue Voltaire 27001 Évreux  
02 32 31 89 22 | [petiteenfance@evreux.fr](mailto:petiteenfance@evreux.fr)